

## Hier kann's hingehen.

Das 60plusAbo Westfalen-Süd gilt im gesamten Binnen-netz Westfalen-Süd in den Kreisen Siegen-Wittgenstein und Olpe für 53,80 Euro monatlich für beliebig viele Fahrten in allen Bussen und Bahnen im Nahverkehr (ausgenommen montags bis freitags vor 8 Uhr). Das 60plusAbo ist nicht übertragbar und gilt nur mit Ausweisdokument (z. B. Personalausweis).



Und wenn Sie gerne ganz Westfalen erkunden möchten, empfehlen wir Ihnen das 60plusAbo Westfalen für 104,00 Euro pro Monat. Die Verkehrsunternehmen in Westfalen-Süd beraten Sie gern.

Weitere Informationen und Preise gibt es online unter [www.vgws.de](http://www.vgws.de) oder [www.zws-online.de](http://www.zws-online.de)

**Vielseitig. Bequem. Günstig.**

## Alle Informationen online unter:

[www.zws-online.de](http://www.zws-online.de)

[www.vgws.de](http://www.vgws.de)

**ZWS INFOLINE**  
Die Nahverkehrsauskunft  
im Drei-Länder-Eck

Persönliche Auskunft: **08006 504030\***  
Sprechender Fahrplan: **08003 504030\***

\*Kostenlos aus allen deutschen Netzen.

## Wir machen uns stark für Bus & Bahn in Westfalen-Süd:

DB Regio AG, Region NRW  
Kundendialog  
Tel. 0211 91309333  
[www.bahn.de/nrw](http://www.bahn.de/nrw)

DB RegioNetz Verkehrs GmbH  
Regio Netz Kurhessenbahn  
Tel. 0561 786-2951  
[www.kurhessenbahn.de](http://www.kurhessenbahn.de)

HLB Hessenbahn GmbH  
Standort Siegen  
Kundendialog  
Tel. 0800 3973973 (kostenlos)  
[www.dreilaenderbahn.de](http://www.dreilaenderbahn.de)

VIAS Rail GmbH  
Tel. 02421 2769-300  
[www.vias-online.de](http://www.vias-online.de)

WVS Verkehrsbetriebe  
Westfalen-Süd GmbH  
Tel. 0271 3181-4010  
[www.wvs-siegen.de](http://www.wvs-siegen.de)

ZWS Zweckverband Personennahverkehr  
Westfalen-Süd  
[www.zws-online.de](http://www.zws-online.de)

Herausgeber:  
VGWS Verkehrsgemeinschaft  
Westfalen-Süd  
[www.vgws.de](http://www.vgws.de)

Alle Angaben ohne Gewähr!

Gestaltung: LUPAG [www.lup-ag.de](http://www.lup-ag.de), Bilder: © WestfalenTarif GmbH, © Rama Images, stock.adobe.com



**WESTFALENTARIF**  
Verkehrsgemeinschaft  
Westfalen-Süd



**Fahren,  
erleben,  
genießen!**

[www.westfalentarif.de](http://www.westfalentarif.de)

**Das 60plusAbo  
in Westfalen-Süd**

Jeden Tag aktiv unterwegs.

60plusAbo. Jeden Tag aktiv unterwegs.  
Ticketpreise verstehen sich unter dem Tarifstand 01.08.2024

## Für jede Gelegenheit!

### 60plusAbo – jeden Monat volle Mobilität.

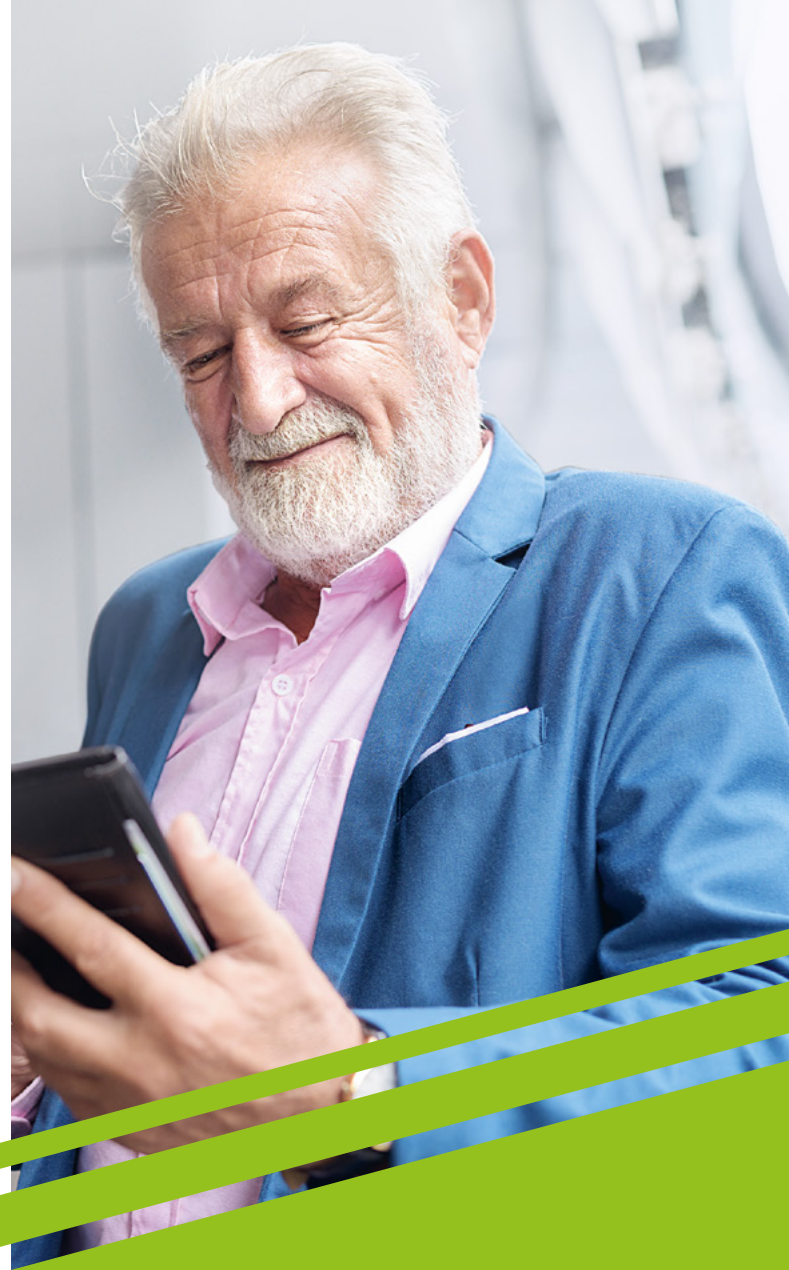
Bleiben Sie mobil! Ob tägliche Erledigungen, Besuche oder andere Termine: Das 60plusAbo ist speziell auf die Bedürfnisse der aktiven „Generation 60plus“ zugeschnitten und bietet volle Mobilität.

#### Ihre Vorteile auf einen Blick.

- gilt für eine Person ab 60 Jahre
- gilt im gesamten Binnennetz Westfalen-Süd
- gilt für tägliche Fahrten montags bis freitags ab 8 Uhr, samstags, sonn- und feiertags ohne zeitliche Einschränkung
- für 49,80 Euro pro Monat
- Abbuchung des Abo-Betrages erfolgt monatlich im Voraus
- bequeme Lieferung nach Hause

#### Volle Flexibilität.

Praktisch: Obwohl der Abo-Preis des 60plusAbo Westfalen-Süd von einer 12-monatigen Abnahme ausgeht, kann das Abo ohne Angabe von Gründen zum Ende eines jeden Kalendermonats gekündigt werden. Die Kündigung muss bis zum 15. des Vormonats schriftlich gegenüber dem Verkehrsunternehmen, bei dem das 60plusAbo abgeschlossen wurde, erfolgen. Unterschreitet der Fahrgast die Mindestlaufzeit, erfolgt gegenüber dem Besteller eine Nachberechnung in Höhe von 30 Euro. Nach Ablauf der Mindestlaufzeit erfolgt bei einem Ausscheiden keine Nachberechnung.



60plusAbo. Jeden Tag aktiv unterwegs.

Vielseitig. Bequem. Günstig.

## 60plusAbo abschließen.

Wer ein 60plusAbo abschließen möchte, füllt einen entsprechenden Bestellschein aus, den es in allen Servicezentren der Verkehrsunternehmen gibt. Mit persönlicher Beratung können Sie den Bestellschein direkt vor Ort ausfüllen. Ganz unkompliziert geht es im Internet: Abo-Bestellschein Ihres Verkehrsunternehmens unter [www.vgws.de](http://www.vgws.de) herunterladen, Bestellformular ausdrucken, ausfüllen und bei den Servicezentren der Verkehrsunternehmen abgeben. Oder senden Sie den Bestellschein in einem ausreichend frankierten Umschlag direkt an Ihr Verkehrsunternehmen in der VGWS:

WWS Verkehrsbetriebe  
Westfalen-Süd GmbH  
Marienhütte 2  
57080 Siegen

DB Vertrieb GmbH  
Abo-Team WestfalenTarif  
Postfach 80 03 29  
21003 Hamburg

## Mehr zum 60plusAbo.

Ausführliche Informationen erhalten Sie bei den auf der Rückseite aufgeführten Verkehrsunternehmen, bei der **ZWSINFOLINE** unter 08006 504030 (kostenlos aus allen deutschen Netzen) und im Internet unter [www.vgws.de](http://www.vgws.de) bzw. [www.zws-online.de](http://www.zws-online.de).

Für weitere Informationen rund um den Tarif in Westfalen-Süd scannen Sie bitte den rechts stehenden QR-Code oder besuchen Sie die Webseiten der Verkehrsgemeinschaft Westfalen-Süd [www.vgws.de](http://www.vgws.de), des WestfalenTarifs [www.westfalentarif.de](http://www.westfalentarif.de), bzw. die WestfalenTarif-App.

