

Hier kann's hingehen.

Das 60plusAbo Westfalen-Süd gilt im gesamten Binnen-netz Westfalen-Süd in den Kreisen Siegen-Wittgenstein und Olpe für 46,20 Euro monatlich für beliebig viele Fahrten in allen Bussen und Bahnen im Nahverkehr (ausgenommen montags bis freitags vor 8 Uhr). Das 60plusAbo ist nicht übertragbar und gilt nur mit Ausweisdokument (z. B. Personalausweis).



Und wenn Sie gerne ganz Westfalen erkunden möchten, empfehlen wir Ihnen das 60plusAbo Westfalen für 90,70 Euro pro Monat. Die Verkehrsunternehmen in Westfalen-Süd beraten Sie gern.

Weitere Informationen und Preise gibt es online unter www.vgws.de oder www.zws-online.de

Vielseitig. Bequem. Günstig.

Alle Informationen online unter:

www.zws-online.de

www.vgws.de

Die Nahverkehrsauskunft
ZWS INFOLINE
im Drei-Länder-Eck

Persönliche Auskunft 01806 504030*
Sprechender Fahrplan 08003

*Die persönliche Auskunft kostet 0,20 EUR/Anruf aus dem Festnetz, Mobilfunk max. 0,60 EUR/Anruf. Der sprechende Fahrplan ist kostenlos.

Wir machen uns stark für Bus&Bahn in Westfalen-Süd:

Abellio Rail NRW GmbH
Tel. 0800 2235546 (kostenlos)
www.abellio-rail-nrw.de

DB Regio AG, Region NRW
Kundendialog
Tel. 01806 464006 (20ct/Anruf aus dem Festnetz, Mobilfunk max. 60ct/Anruf)
www.bahn.de/nrw

DB RegioNetz Verkehrs GmbH
Regio Netz Kurhessenbahn
Tel. 0561 786-2951
www.kurhessenbahn.de

HLB Hessenbahn GmbH
Standort Siegen
Kundendialog
Tel. 0800 3973973 (kostenlos)
www.dreilaenderbahn.de

WVS Verkehrsbetriebe
Westfalen-Süd GmbH
Tel. 0271 3181-4010
www.wvs-siegen.de

ZWS Zweckverband Personennahverkehr
Westfalen-Süd
www.zws-online.de

Herausgeber:
VGWS Verkehrsgemeinschaft
Westfalen-Süd
www.vgws.de

Alle Angaben ohne Gewähr!



WESTFALENTARIF
Verkehrsgemeinschaft
Westfalen-Süd

Mehrwertsteuer-
absenkung vom
01.10.–31.12.2020

Mehr Informationen
im Innenteil

Fahren,
erleben,
genießen!

www.westfalentarif.de

Das 60plusAbo in Westfalen-Süd

Jeden Tag aktiv unterwegs.

60plusAbo. Jeden Tag aktiv unterwegs.

Ticketpreise verstehen sich unter dem Tarifstand 01.08.2020

Für jede Gelegenheit!

60plusAbo – jeden Monat volle Mobilität.

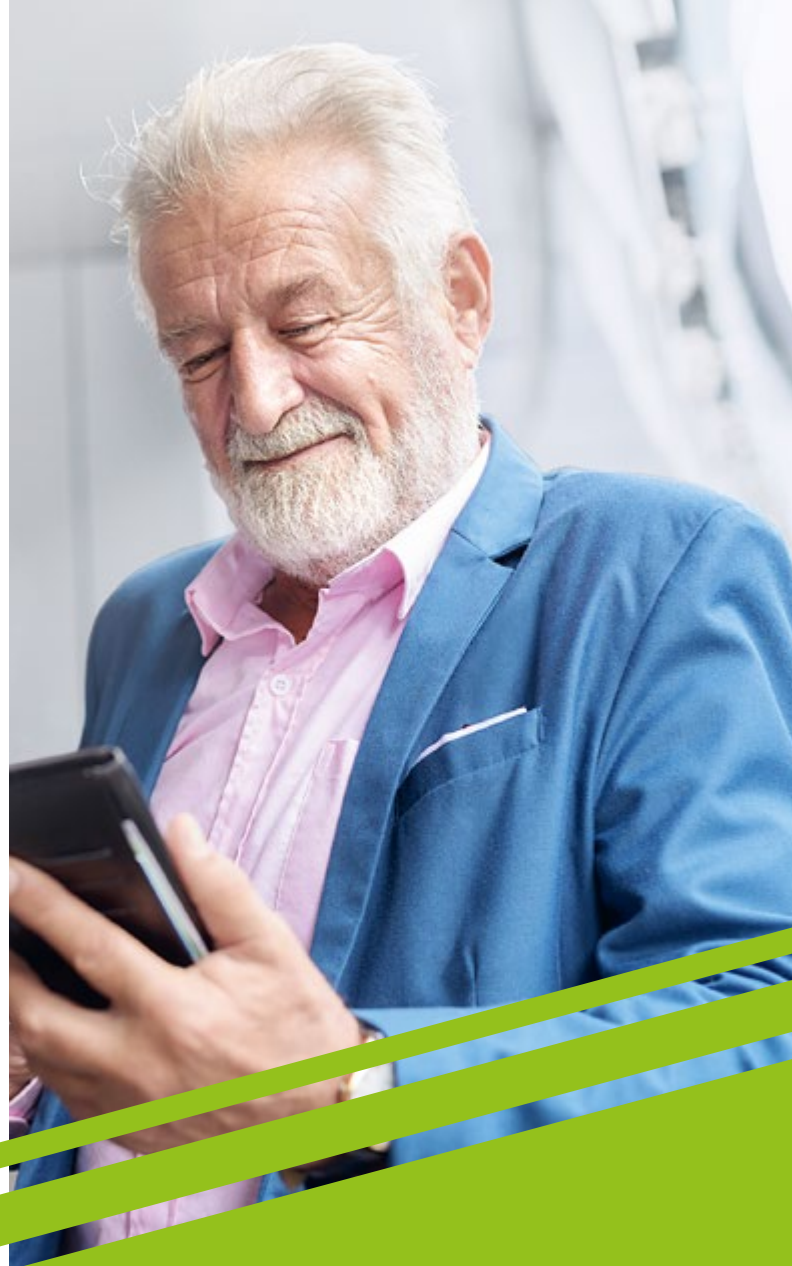
Bleiben Sie mobil! Ob tägliche Erledigungen, Besuche oder andere Termine: Das 60plusAbo ist speziell auf die Bedürfnisse der aktiven „Generation 60plus“ zugeschnitten und bietet volle Mobilität.

Ihre Vorteile auf einen Blick.

- gilt für eine Person ab 60 Jahre
- gilt im gesamten Binnennetz Westfalen-Süd
- gilt für tägliche Fahrten montags bis freitags ab 8 Uhr, samstags, sonn- und feiertags ohne zeitliche Einschränkung
- für 46,20 Euro pro Monat
- Abbuchung des Abo-Betrages erfolgt monatlich im Voraus
- bequeme Lieferung nach Hause

Volle Flexibilität.

Praktisch: Obwohl der Abo-Preis von einer 12-monatigen Abnahme ausgeht, kann das Abo ohne Angabe von Gründen zum Ende eines jeden Kalendermonats gekündigt werden. Die Kündigung muss bis zum 15. des Vormonats schriftlich gegenüber dem Verkehrsunternehmen, bei dem das 60plus-Abo abgeschlossen wurde, erfolgen. Für den bis dahin genutzten Abo-Zeitraum wird ein Zuschlag von monatlich 9,00 Euro erhoben.



60plusAbo abschließen.

Wer ein 60plusAbo abschließen möchte, füllt einen entsprechenden Bestellschein aus, den es in allen Servicezentren der Verkehrsunternehmen gibt. Mit persönlicher Beratung können Sie den Bestellschein direkt vor Ort ausfüllen. Ganz unkompliziert geht es im Internet: Abo-Bestellschein Ihres Verkehrsunternehmens unter www.vgws.de herunterladen, Bestellformular ausdrucken, ausfüllen und bei den Servicezentren der Verkehrsunternehmen abgeben. Oder senden Sie den Bestellschein in einem ausreichend frankierten Umschlag direkt an Ihr Verkehrsunternehmen in der VGWS:

WWS Verkehrsbetriebe
Westfalen-Süd GmbH
Marienhütte 2
57080 Siegen

DB Regio AG
Region NRW
Willi-Becker-Allee 11
40227 Düsseldorf

Mehr zum 60plusAbo.

Ausführliche Informationen erhalten Sie bei den auf der Rückseite aufgeführten Verkehrsunternehmen, bei der **ZWSINFOLINE** unter 01806 504030 (0,20 Euro/Anruf aus dem Festnetz; Mobilfunk max. 0,60 Euro/Anruf) und im Internet unter www.vgws.de bzw. www.zws-online.de.

Während der **Mehrwertsteuerabsenkung** im Bereich des öffentlichen Personennahverkehrs (**ÖPNV**) und des Schienenpersonennahverkehrs (**SPNV**) vom **01.10.–31.12.2020** können einzelne Fahrpreise von dieser Tabelle abweichen. Für weitere Informationen rund um den Tarif in Westfalen-Süd scannen Sie bitte den rechts stehenden QR-Code oder besuchen Sie die Webseiten der Verkehrsgemeinschaft Westfalen-Süd www.vgws.de, des WestfalenTarifs www.westfalentarif.de, bzw. die WestfalenTarif-App.

