

## Hier kann's hingehen.

Das 60plusAbo Westfalen-Süd gilt im gesamten Binnen-netz Westfalen-Süd in den Kreisen Siegen-Wittgenstein und Olpe für 47,40 Euro monatlich für beliebig viele Fahrten in allen Bussen und Bahnen im Nahverkehr (ausgenommen montags bis freitags vor 8 Uhr). Das 60plusAbo ist nicht übertragbar und gilt nur mit Ausweisdokument (z. B. Personalausweis).



Und wenn Sie gerne ganz Westfalen erkunden möchten, empfehlen wir Ihnen das 60plusAbo Westfalen für 93,50 Euro pro Monat. Die Verkehrsunternehmen in Westfalen-Süd beraten Sie gern.

Weitere Informationen und Preise gibt es online unter [www.vgws.de](http://www.vgws.de) oder [www.zws-online.de](http://www.zws-online.de)

**Vielseitig. Bequem. Günstig.**

## Alle Informationen online unter:

[www.zws-online.de](http://www.zws-online.de)

[www.vgws.de](http://www.vgws.de)

**ZWS INFOLINE**  
Die Nahverkehrsauskunft  
im Drei-Länder-Eck

Persönliche Auskunft: **08006 504030\***  
Sprechender Fahrplan: **08003 504030\***

\*Kostenlos aus allen deutschen Netzen.

## Wir machen uns stark für Bus & Bahn in Westfalen-Süd:

DB Regio AG, Region NRW  
Kundendialog  
Tel. 0211 91309333  
[www.bahn.de/nrw](http://www.bahn.de/nrw)

DB RegioNetz Verkehrs GmbH  
Regio Netz Kurhessenbahn  
Tel. 0561 786-2951  
[www.kurhessenbahn.de](http://www.kurhessenbahn.de)

HLB Hessenbahn GmbH  
Standort Siegen  
Kundendialog  
Tel. 0800 3973973 (kostenlos)  
[www.dreilaenderbahn.de](http://www.dreilaenderbahn.de)

WVS Verkehrsbetriebe  
Westfalen-Süd GmbH  
Tel. 0271 3181-4010  
[www.wvs-siegen.de](http://www.wvs-siegen.de)

ZWS Zweckverband Personennahverkehr  
Westfalen-Süd  
[www.zws-online.de](http://www.zws-online.de)

Herausgeber:  
VGWS Verkehrsgemeinschaft  
Westfalen-Süd  
[www.vgws.de](http://www.vgws.de)

Alle Angaben ohne Gewähr!



**WESTFALENTARIF**  
Verkehrsgemeinschaft  
Westfalen-Süd

Gestaltung: LUPAG [www.lup-ag.de](http://www.lup-ag.de), Bilder: © WestfalenTarif GmbH, © Rama Images, stock.adobe.com



**Fahren,  
erleben,  
genießen!**

[www.westfalentarif.de](http://www.westfalentarif.de)

## Das 60plusAbo in Westfalen-Süd

Jeden Tag aktiv unterwegs.

60plusAbo. Jeden Tag aktiv unterwegs.

Ticketpreise verstehen sich unter dem Tarifstand 01.08.2022

## Für jede Gelegenheit!

### 60plusAbo – jeden Monat volle Mobilität.

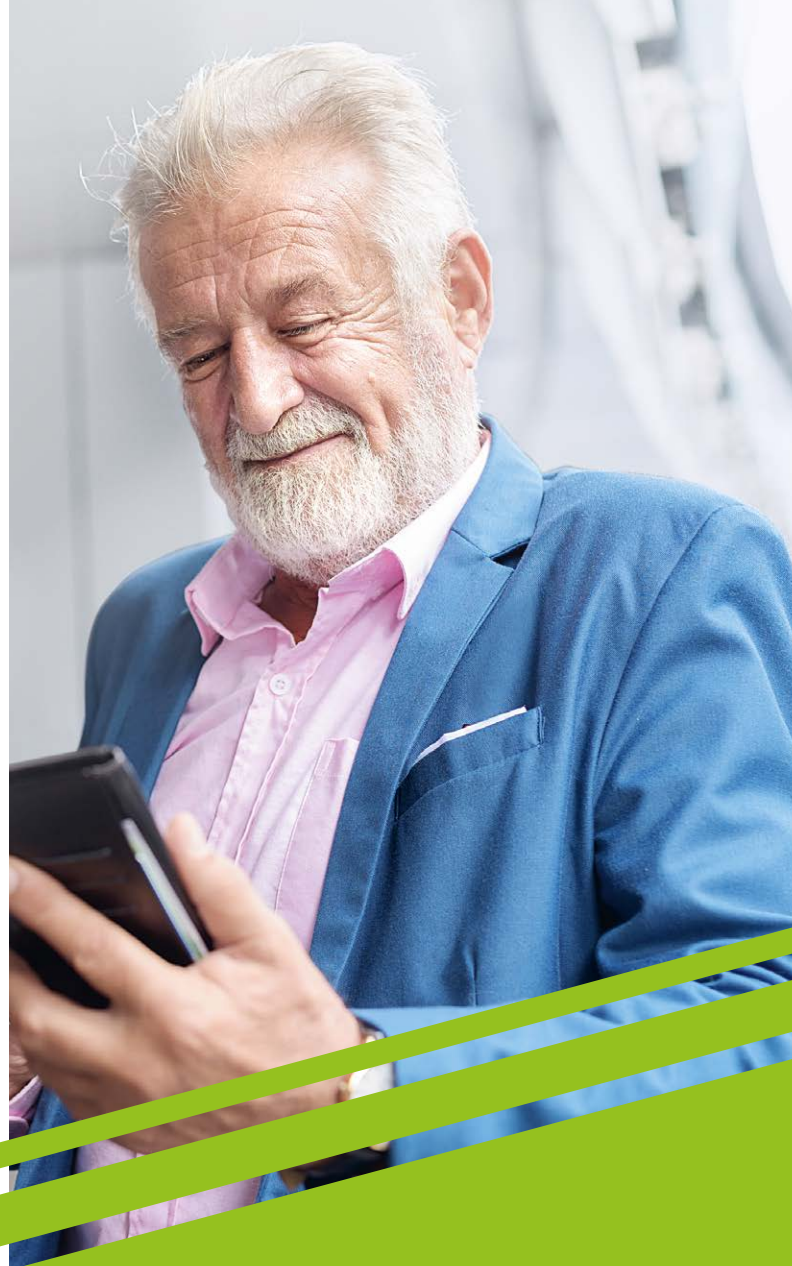
Bleiben Sie mobil! Ob tägliche Erledigungen, Besuche oder andere Termine: Das 60plusAbo ist speziell auf die Bedürfnisse der aktiven „Generation 60plus“ zugeschnitten und bietet volle Mobilität.

#### Ihre Vorteile auf einen Blick.

- gilt für eine Person ab 60 Jahre
- gilt im gesamten Binnennetz Westfalen-Süd
- gilt für tägliche Fahrten montags bis freitags ab 8 Uhr, samstags, sonn- und feiertags ohne zeitliche Einschränkung
- für 47,40 Euro pro Monat
- Abbuchung des Abo-Betrages erfolgt monatlich im Voraus
- bequeme Lieferung nach Hause

#### Volle Flexibilität.

Praktisch: Obwohl der Abo-Preis von einer 12-monatigen Abnahme ausgeht, kann das Abo ohne Angabe von Gründen zum Ende eines jeden Kalendermonats gekündigt werden. Die Kündigung muss bis zum 15. des Vormonats schriftlich gegenüber dem Verkehrsunternehmen, bei dem das 60plus-Abo abgeschlossen wurde, erfolgen. Für den bis dahin genutzten Abo-Zeitraum wird ein Zuschlag von monatlich 9,00 Euro erhoben.



### 60plusAbo abschließen.

Wer ein 60plusAbo abschließen möchte, füllt einen entsprechenden Bestellschein aus, den es in allen Servicezentren der Verkehrsunternehmen gibt. Mit persönlicher Beratung können Sie den Bestellschein direkt vor Ort ausfüllen. Ganz unkompliziert geht es im Internet: Abo-Bestellschein Ihres Verkehrsunternehmens unter [www.vgws.de](http://www.vgws.de) herunterladen, Bestellformular ausdrucken, ausfüllen und bei den Servicezentren der Verkehrsunternehmen abgeben. Oder senden Sie den Bestellschein in einem ausreichend frankierten Umschlag direkt an Ihr Verkehrsunternehmen in der VGWS:

VWS Verkehrsbetriebe  
Westfalen-Süd GmbH  
Marienhütte 2  
57080 Siegen

DB Vertrieb GmbH  
Abo-Team WestfalenTarif  
Postfach 80 03 29  
21003 Hamburg

### Mehr zum 60plusAbo.

Ausführliche Informationen erhalten Sie bei den auf der Rückseite aufgeführten Verkehrsunternehmen, bei der ZWSINFLINE unter 08006 504030 (kostenlos aus allen deutschen Netzen) und im Internet unter [www.vgws.de](http://www.vgws.de) bzw. [www.zws-online.de](http://www.zws-online.de).