

Hier kann's hingehen.

Das 60plusAbo Westfalen-Süd gilt im gesamten Binnennetz Westfalen-Süd in den Kreisen Siegen-Wittgenstein und Olpe für 56,50 Euro monatlich für beliebig viele Fahrten in allen Bussen und Bahnen im Nahverkehr (ausgenommen montags bis freitags vor 8 Uhr). Das 60plusAbo ist nicht übertragbar und gilt nur mit Ausweisdokument (z. B. Personalausweis).



Und wenn Sie gerne ganz Westfalen erkunden möchten, empfehlen wir Ihnen das 60plusAbo Westfalen für 109,20 Euro pro Monat. Die Verkehrsunternehmen in Westfalen-Süd beraten Sie gern.

Weitere Informationen und Preise gibt es online unter www.vgws.de oder www.zws-online.de

Vielseitig. Bequem. Günstig.

Alle Informationen online unter:

www.zws-online.de

www.vgws.de

Die Nahverkehrsauskunft
ZWS INFOLINE
im Drei-Länder-Eck

Persönliche Auskunft 08006
Sprechender Fahrplan 08003 **50 40 30***

*Kostenlos aus allen deutschen Netzen.

Wir machen uns stark für Bus & Bahn in Westfalen-Süd:

DB Regio AG, Region NRW
Kundendialog
Tel. 0211 91309333
www.bahn.de/nrw

DB RegioNetz Verkehrs GmbH
Regio Netz Kurhessenbahn
Tel. 0561 786-2951
www.kurhessenbahn.de

HLB Hessenbahn GmbH
Standort Siegen
Kundendialog
Tel. 0800 3973973 (kostenlos)
www.dreilaenderbahn.de

VIAS Rail GmbH
Tel. 02421 2769-300
www.vias-online.de

WVS Verkehrsbetriebe
Westfalen-Süd GmbH
Tel. 0271 3181-4010
www.wvs-siegen.de

ZWS Zweckverband Personennahverkehr
Westfalen-Süd
www.zws-online.de

Herausgeber:
VGWS Verkehrsgemeinschaft
Westfalen-Süd
www.vgws.de

Alle Angaben ohne Gewähr!



WESTFALENTARIF
Verkehrsgemeinschaft
Westfalen-Süd

Gestaltung: LUPAG www.lup-ag.de, Bilder: © WestfalenTarif GmbH, © Ramia Images, stock.adobe.com



**Fahren,
erleben,
genießen!**

www.westfalentarif.de

Das 60plusAbo in Westfalen-Süd

Jeden Tag aktiv unterwegs.

60plusAbo. Jeden Tag aktiv unterwegs.

Ticketpreise verstehen sich unter dem Tarifstand 01.08.2025

Für jede Gelegenheit!

60plusAbo – jeden Monat volle Mobilität.

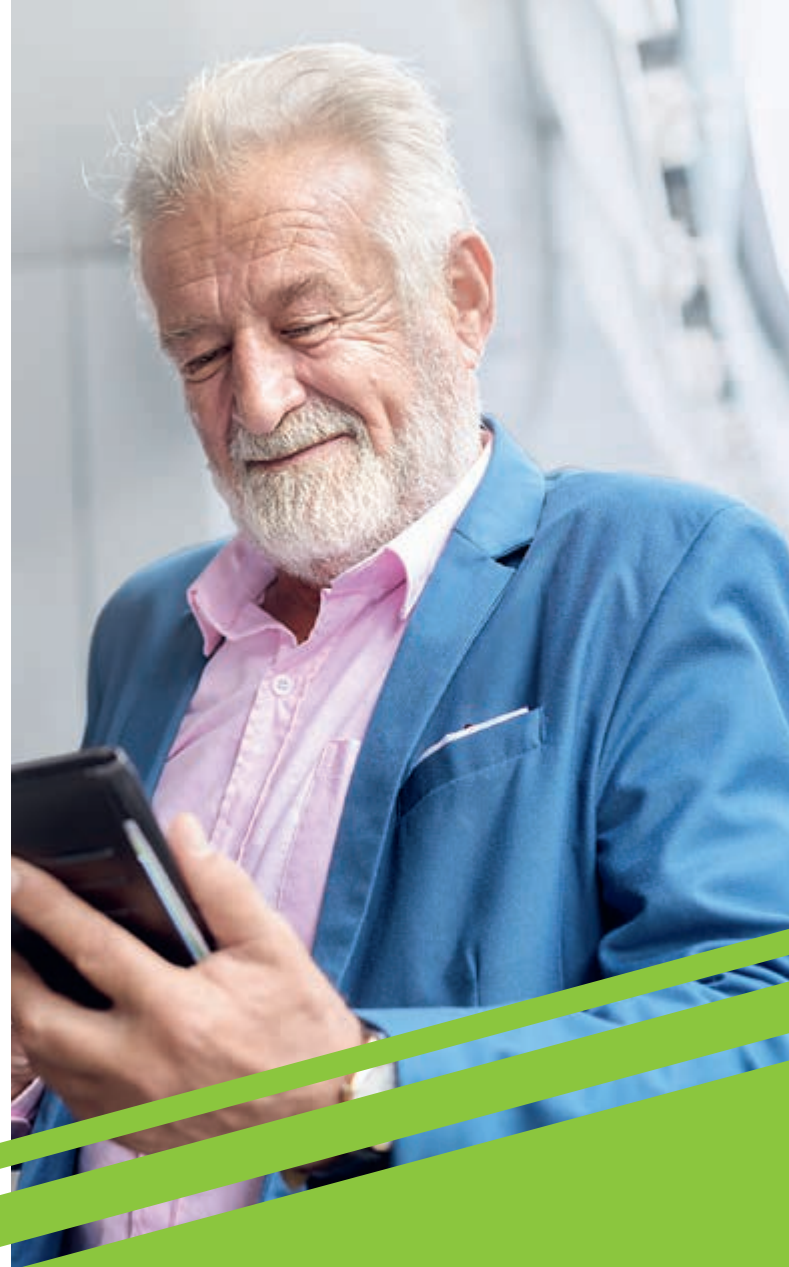
Bleiben Sie mobil! Ob tägliche Erledigungen, Besuche oder andere Termine: Das 60plusAbo ist speziell auf die Bedürfnisse der aktiven „Generation 60plus“ zugeschnitten und bietet volle Mobilität.

Ihre Vorteile auf einen Blick.

- gilt für eine Person ab 60 Jahre
- gilt in der gewählten Preisstufe (Binnennetz Westfalen-Süd, Gesamtnetz Westfalen)
- gilt für tägliche Fahrten werktags ab 8 Uhr, samstags, sonn- und feiertags ohne zeitliche Einschränkung
- Abbuchung des Abo-Betrages erfolgt monatlich im Voraus
- bequeme monatliche Lieferung nach Hause

Volle Flexibilität.

Praktisch: Obwohl der Abo-Preis des 60plusAbo Westfalen-Süd von einer 12-monatigen Abnahme ausgeht, kann das Abo ohne Angabe von Gründen zum Ende eines jeden Kalendermonats gekündigt werden. Die Kündigung muss bis zum 15. des Vormonats schriftlich gegenüber dem Verkehrsunternehmen, bei dem das 60plusAbo abgeschlossen wurde, erfolgen. Unterschreitet der Fahrgast die Mindestlaufzeit, erfolgt gegenüber dem Besteller eine Nachberechnung in Höhe von 30 Euro. Nach Ablauf der Mindestlaufzeit erfolgt bei einem Ausscheiden keine Nachberechnung.



60plusAbo. Jeden Tag aktiv unterwegs.

Vielseitig. Bequem. Günstig.

60plusAbo abschließen.

Wer ein 60plusAbo abschließen möchte, füllt einen entsprechenden Bestellschein aus, den es in allen Servicezentren der Verkehrsunternehmen gibt. Mit persönlicher Beratung können Sie den Bestellschein direkt vor Ort ausfüllen. Ganz unkompliziert geht es im Internet: Abo-Bestellschein Ihres Verkehrsunternehmens unter www.vgws.de herunterladen, Bestellformular ausdrucken, ausfüllen und bei den Servicezentren der Verkehrsunternehmen abgeben. Oder senden Sie den Bestellschein in einem ausreichend frankierten Umschlag direkt an Ihr Verkehrsunternehmen in der VGWS:

WVS Verkehrsbetriebe
Westfalen-Süd GmbH
Marienhütte 2
57080 Siegen

DB Vertrieb GmbH
Abo-Team WestfalenTarif
Postfach 80 03 29
21003 Hamburg

Mehr zum 60plusAbo.

Ausführliche Informationen erhalten Sie bei den auf der Rückseite aufgeführten Verkehrsunternehmen, bei der **ZWSINFOLINE** unter 08006 504030 (kostenlos aus allen deutschen Netzen) und im Internet unter www.vgws.de bzw. www.zws-online.de.

Für weitere Informationen rund um den Tarif in Westfalen-Süd scannen Sie bitte den rechts stehenden QR-Code oder besuchen Sie die Webseiten der Verkehrsgemeinschaft Westfalen-Süd www.vgws.de, des WestfalenTarifs www.westfalentarif.de, bzw. die WestfalenTarif-App.

